

**DIOCESI DI SORA CASSINO  
AQUINO PONTECORVO**

**Servizio DIOCESANO  
per la Tutela dei Minori**

# Compiti del Servizio Regionale

- Monitorare e portare avanti iniziative di prevenzione e formazione permanente dei seminaristi e dei sacerdoti.
- Servizio Pastorale: far crescere la coscienza e la sensibilità in tutte le realtà pastorali riguardo alla tutela dei minori.
- Se richiesto dal Vescovo Diocesano o dal Superiore Maggiore competente, accogliere e trattare le segnalazioni di abusi sessuali in ambito ecclesiale.
- Non si sostituisce alla magistratura ma lavora in sinergia con le istituzioni civili.

# A chi si rivolge il Servizio?

- Supporto dei Vescovi diocesani e dei Superiori Maggiori degli Istituti Religiosi;
- In sinergia con i Referenti Diocesani Tutela Minori è attento a tutte le realtà ecclesiali diocesane, parrocchiali, religiose e associative;
- Dialoga e si confronta con le istituzioni della società civile e dello Stato impegnate nella tutela dei minori.

# False Accuse

Le false accuse ledono gravemente la buona fama e l'onorabilità della persona accusata e dell'intera comunità ecclesiale e **possono essere punite, fatte salve le azioni previste dall'ordinamento civile, con una giusta pena non esclusa la censura.**

La persona falsamente accusata di avere compiuto abusi **ha il diritto di vedere tutelata** e ripristinata la sua buona fama e onorabilità.

Il Vescovo o il Superiore **ha il dovere di tutelare la comunità ristabilendo la verità.**

# Atteggiamento della Chiesa



«Se ci vuole un intero villaggio per crescere un bambino, ci vuole tutto un villaggio per abusare di uno».

# Qualche numero sugli Abusi

- Nel 2014 l'Organizzazione Mondiale della Salute ha rilevato che **1 donna su 5 e 1 uomo su 10** hanno subito un abuso sessuale da bambini.
- Nel 2018 si è registrato un aumento del 18% di abusi su bambine e adolescenti, 5000 casi in un anno.

# Chi commette gli Abusi?

- Insegnanti
- Allenatori
- Preti e religiosi (4 - 7%)
- Familiari del minore (60%)
- Cyber spazio



# Segni distintivi dell'Abusatore

- Personalità Narcisistica
- Lega a sé le persone manipolandole
- Non accetta critiche ed ha grandi difficoltà a dialogare con altri professionisti (medici, psicologi, avvocati, giudici).
- Non ama lavorare in équipe, ma ha bisogno di una équipe al suo servizio.
- Non è in grado di argomentare e non lascia libertà alle persone.



**DIETRO AD OGNI ABUSO C'E' UN ABUSO DI POTERE**

# Disturbi psichici dell'Abusatore

- Pedofilia con passaggio all'atto
- Disturbo del comportamento antisociale
- Ipersessualizzazione
- Personalità narcisistica
- Distorsione cognitiva
- Grooming



# Uno sguardo alla prevenzione

- Capire con una chiave scientifica la catena degli eventi che porta al «disastro» aiuta a ridurre il rischio.
- Sapere attuare le giuste contromisure.
- Il sesso è un antidolorifico/antidepressivo, bisogna capire il significato del sintomo.
- Lo slogan degli anni '70 «vietato vietare» ha diseducato intere generazioni.
- Nella Chiesa la misericordia ed il perdono sono stati pervertiti per mascherare numerosi crimini.



# Caratteristiche dell'Abuso

- Tra un adulto e un minore o anche tra minori.
- In un rapporto di potere dispari.
- Un individuo che non è in grado di stabilire relazioni sane e mature con i pari.
- Un rapporto di tipo affettivo in cui l'abusato manifesta una situazione di sottomissione che lo induce a non denunciare ciò che subisce.



# Minori a Rischio

- Minori insicuri con scarsa autostima
- Minori che si isolano
- Minori che si adattano troppo facilmente
- Minori con scarso sostegno familiare e/o multiproblematiche
- Minori con un handicap mentale e fisico



**L'ABUSO RIGUARDA LA PERSONA NELLA SUA INTERESSA**

# Vittime Secondarie e Terziarie

- Persone vicine all'abusatore (parenti-amici)
- Comunità della chiesa o dei membri del clero o della comunità religiosa che non hanno commesso abusi
- La famiglia della vittima:
  - Si stringe attorno affettuosamente
  - Accusa di aver mentito
  - Sensi di colpa per non aver protetto
  - Biasimo per aver rivelato l'abuso
  - Prete come rappresentante di Cristo



**LA VITTIMA SI SENTE RESPONSABILE DELLA SOFFERENZA DELLA FAMIGLIA**

# Cosa può fare la Chiesa

- Quando una parrocchia è colpita da un abuso importante che il Vescovo intervenga;
- Lo scopo è informare, sostenere e ascoltare la Comunità;
- E' bene che un mediatore o uno psicologo accompagni il Vescovo;
- Il sacerdote successore dell'abusatore deve essere maturo e saggio per gestire lo stress.



**NECESSITA' DI ESSERE TRASPARENTI**

**ATTENDERE IL TEMPO DEL «LUTTO»**

# Accoglienza delle Vittime

- La chiesa sia un posto per le vittime dove avvenga la guarigione;
- Accogliere senza critiche;
- Una domanda mal posta crea molti danni;
- I sopravvissuti hanno vissuto ingiustizie;
- Parlare dell'abuso è un nuovo trauma;
- Mai giustificare il carnefice;



# Ascolto Empatico

- Il punto di partenza di ogni ascolto è l'uguaglianza: chi ascolta e chi parla sono entrambi individui normali.
- Ogni ascoltatore dovrebbe essere in grado di dire: «sarebbe potuto succedere anche a me».
- Più una vittima è stata male ascoltata e male accompagnata, maggiore è il rischio che si chiuda nella ripetizione senza fine della sua storia, nelle lamentele e nell'aggressività.



# Ascolto delle Vittime

- A volte bisogna ascoltare per un tempo prima che inizi la guarigione;
- Ascoltare con amore e far sapere che siamo interessati a loro;
- Dopo l'abuso nei minori viene meno la fiducia;
- Molti arrivano con RABBIA perché l'infanzia è stata rubata;
- Sono stati ignorati da tutti anche dalle istituzioni;
- Tutta l'energia che si utilizza per tenere a bada il trauma viene liberata.



# Obiettivi Terapeutici

## PERCORSO DI GUARIGIONE

1. Sintonizzarsi con la vittima
2. Far sentire al sicuro la vittima
3. Valutare il coinvolgimento dei Tribunali
4. Coinvolgere le vittime secondarie (famiglia e Comunità)

**PERDONO**

# Obiettivi Terapeutici

**Il PERDONO arriverà, se poi si realizzerà solo molto più tardi e sarà un DONO di DIO.**

**E' necessario aspettare fino a quando la vittima non abbia preso coscienza dell'ampiezza e della gravità dei danni.**

**Dato troppo presto chiude la persona in una nuova BUGIA di se stessa e su stessa!**

# Le linee guida della CEI

SUSSIDIO PER I FORMATORI, GLI EDUCATORI  
E GLI OPERATORI PASTORALI

# 1

---

## LE FERITE DEGLI ABUSI

A cura di  
Anna Deodato  
p. Amedeo Cencini  
d. Gottfried Ugolini



SERVIZIO NAZIONALE  
PER LA TUTELA DEI MINORI  
della Conferenza Episcopale Italiana

SUSSIDIO PER I FORMATORI, GLI EDUCATORI  
E GLI OPERATORI PASTORALI

# 2

---

## BUONE PRASSI DI PREVENZIONE E TUTELA DEI MINORI IN PARROCCHIA

A cura di  
d. Gianluca Marchetti  
d. Francesco Airoidi



SERVIZIO NAZIONALE  
PER LA TUTELA DEI MINORI  
della Conferenza Episcopale Italiana

# Le linee guida della CEI

SUSSIDIO PER FORMATORI AL PRESBITERATO E ALLA VITA CONSACRATA  
E PER GIOVANI IN FORMAZIONE

3

## LA FORMAZIONE INIZIALE IN TEMPO DI ABUSI

A cura di  
p. Amedeo Cencini  
Stefano Lassi



SERVIZIO NAZIONALE  
PER LA TUTELA DEI MINORI  
della Conferenza Episcopale Italiana

Servizio Nazionale per la Tutela dei minori e delle persone vulnerabili – Conferenza Episcopale Italiana

**IL CENTRO DI ASCOLTO**

dei Servizi ecclesiali per la Tutela  
dei minori e delle persone vulnerabili

**INDICAZIONI PER LA RICEZIONE DI SEGNALAZIONI**

**STRUMENTO DI LAVORO**

**(Prima edizione | novembre 2020)**

# Quale Psicologia???

SCIENTIFICA, fondata su  
elementi validati  
empiricamente.



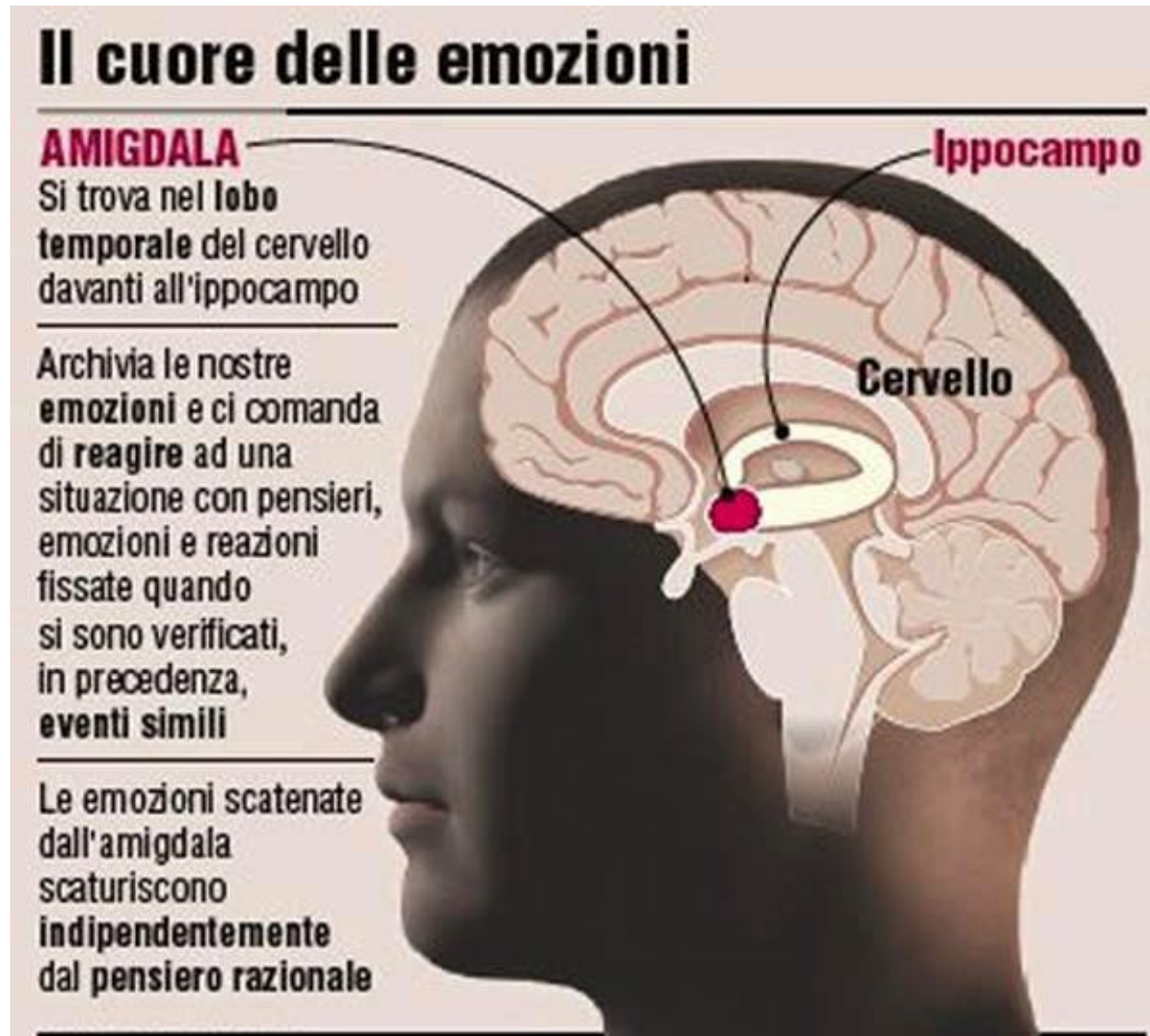
Con un'antropologia fondata sui  
“VALORI NON NEGOZIABILI”.

# Il Cervello dopo i Traumi



# Il Cervello e i Traumi

- L'amigdala si trova improvvisamente isolata dalla corteccia e dall'ippocampo
- Le immagini, le sensazioni e le emozioni rinchiusi nell'amigdala esisteranno in modo autonomo
- Riorganizzazione territorio:  
**DISSOCIAZIONE**



# la psicologia come formazione

- Come gestire le emozioni (ansia, rabbia e paura) anche senza psicofarmaci.
- Cosa succede al cervello dopo i traumi.
- Come «riscrivere» il cervello dopo i traumi.
- Unire alla consapevolezza di certi meccanismi psichici un cambiamento.
- Insegnare nuove abitudini emotive/comportamentali.



# la psicologia come formazione

- L'attaccamento con le figure genitoriali determina la creazione di schemi o modelli (MOI) che diventano il modo con cui trattiamo la nostra parte emotiva.
- La mente è relazionale (Neuroni specchio).
- Quasi tutte le patologie psichiatriche sono alterazioni dei circuiti delle emozioni principali (ansia-paura-rabbia).
- L'importanza del CONTESTO



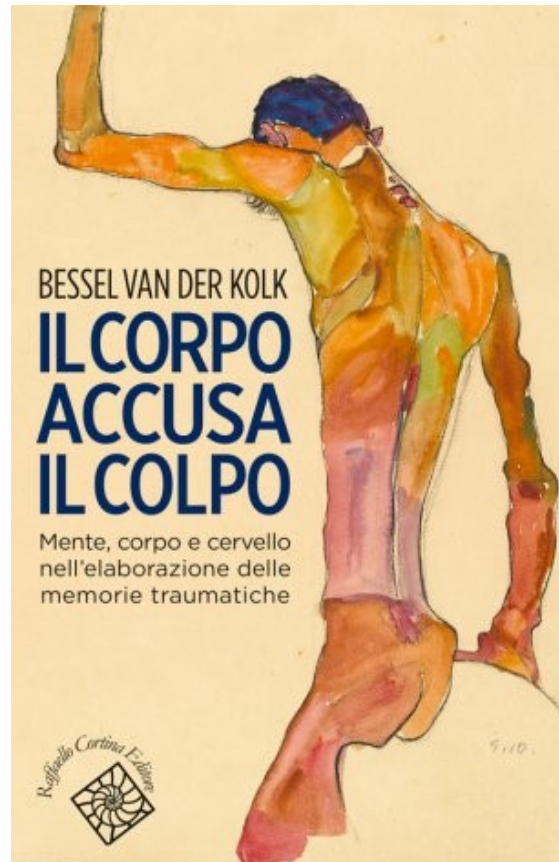
# Qualche scoperta delle Neuroscienze

- Nel 2000 KANDEL ha vinto il premio Nobel sulla plasticità neuronale, dimostrando che il cervello è plastico e riscrivibile fino al momento della morte.



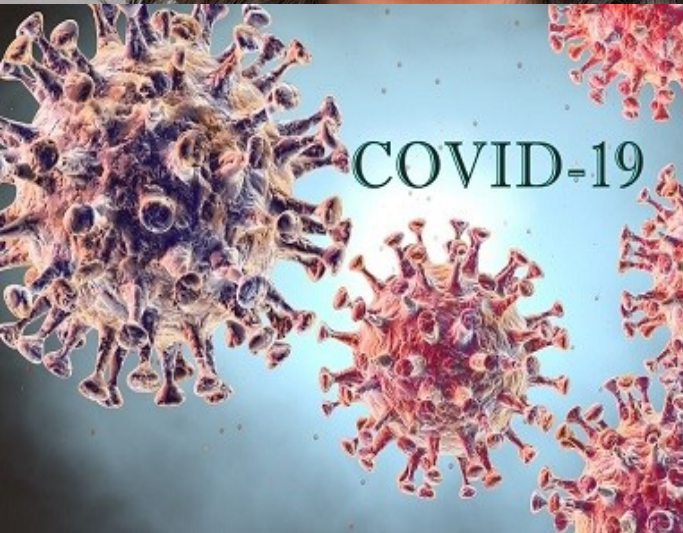
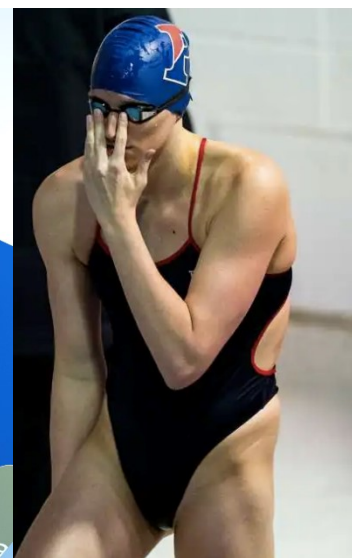
# Disturbo Traumatico dello sviluppo

- E' incapace di modulare, tollerare o superare stati emotivi negativi.
- Non riesce a percepire ed evitare o difendersi dalle minacce e presenta alterazione nella capacità di proteggersi esponendosi a situazioni rischiose.
- Gravi deficit relazionali ed empatici.



**...E se il contesto fosse patologico?**

**...Siamo sicuri di essere addestrati???**





GIUSEPPE  
BATTISTON

ANNA  
FOGLIETTA

MARCO  
GIALLINI

EDOARDO  
LEO

VALERIO  
MASTANDREA

ALBA  
ROHRWACHER

KASIA  
SMUTNIAK

# perfetti sconosciuti

OGNUNO DI NOI HA TRE VITE: UNA PUBBLICA, UNA PRIVATA E UNA **SEGRETA**.

UN FILM DI  
PAOLO **GENOVESE**

**TRAILER | HD**

DALL' **11 FEBBRAIO** AL CINEMA

**Tutti abbiamo: una vita PUBBLICA,  
una vita PRIVATA ed una vita  
SEGRETA**

# La famiglia Adolescente

“ Noi volevamo costruire una famiglia diversa da quella che avevamo avuto. Volevamo colmare ogni distanza, liberare i nostri figli da ogni autoritarismo, diventare un sol corpo con loro. Ci siamo illusi di avvicinarli. E, invece, eravamo arrivati solo allo strato più esterno ed estrinseco. L'abbiamo trasformata alla radice. Ma che famiglia abbiamo costruito? ”



# La Famiglia Abusante

- Non esiste il genitore che commette abusi ma la famiglia abusante
- Le manifestazioni di trascuratezza e violenza fisica e/o sessuale sono il segnale di una patologia che investe il funzionamento della famiglia
- Presenza di legami irrisolti con le famiglie d'origine
- Il figlio viene inserito all'interno del conflitto coniugale

# La Famiglia Abusante

## Tipologia 1

### PADRE PADRONE

Autoritario e dispotico con personalità egosintonica

### MADRE FRAGILE E SOTTOMESSA

Che svaluta se stessa e la sua identità femminile

### FIGLIA IMPIETOSITA

Subentra alla madre e diventa la consolatrice del padre

# La Famiglia Abusante

## Tipologia 2

### MADRE ATTIVA

Anaffettiva verso i propri figli, impegnata fuori dalla famiglia per motivi di lavoro o ancora legata alla famiglia d'origine

### FIGLIA AFFASCINATA

Diventa la vera partner del padre

# Come aiutare la famiglia?

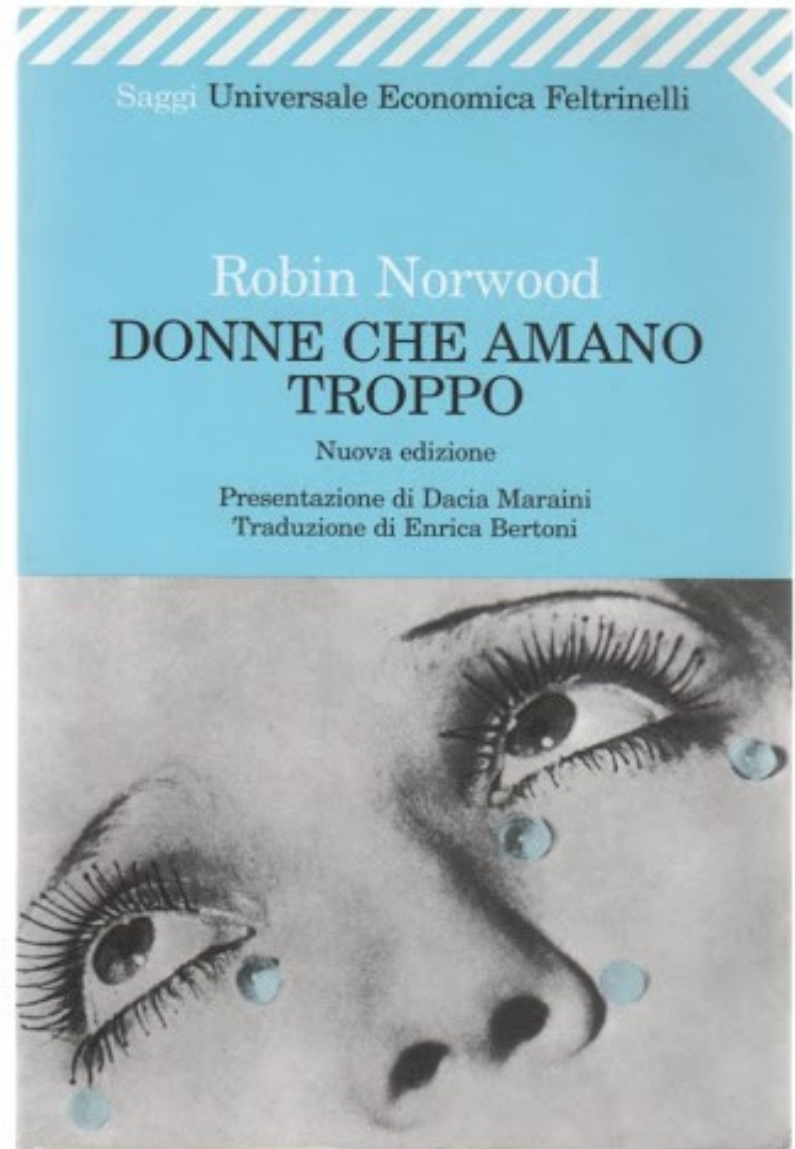
## Famiglia Collaborativa

1. Marito e donna impegnati nel lavoro e nella cura dei figli;
2. Complementarietà dei ruoli;
3. Rispetto ed empatia con regole che cambiano nel corso del ciclo vitale.



# Come aiutare la famiglia?

- Attenzione speciale alla donna.
- Riconoscimento del suo valore e dei suoi bisogni.
- Lo studio e il lavoro sono importanti per l'equilibrio e l'autostima.
- In Italia la donna sono ancora costrette a scegliere tra il lavoro e l'accudimento dei figli.



# Pornografia On-line: qualche numero

- Il 95% dei ragazzi tra i 12-15 anni frequenta siti porno
- Il porno occupa il 30% del traffico internet e ogni minuto registra 63.000 visitatori con un guadagno di 5.000\$ al secondo
- Nel 2018 un sito pornografico ha registrato 34 miliardi di visitatori (92 milioni al giorno)

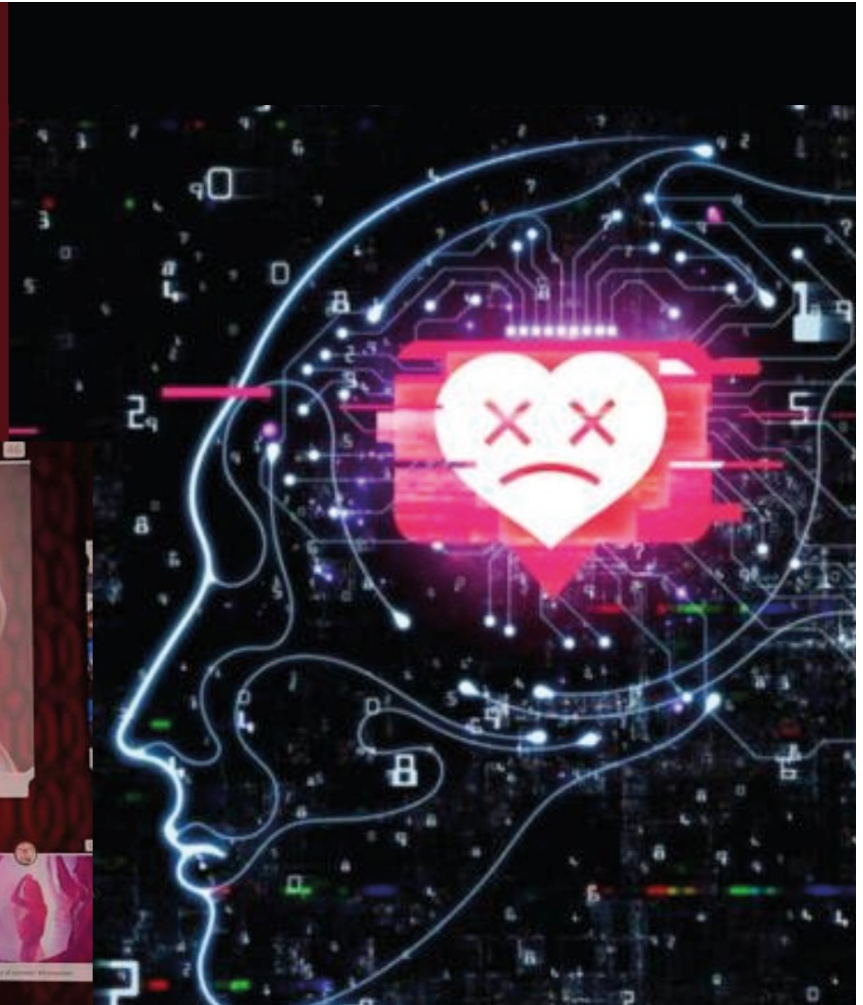


# Dipendenza sessuale On-line

- Interattività
  - a) Allentamento dei freni inibitori
  - b) Facilità di acquisire abitudini
- Calo drastico della tensione sessuale (impotenza parziale o totale)
- Sfiducia in se stessi
- Cocaina visiva
- Il legame pornografia violenza con facilità degenera in esiti tragici
- La pornografia ha un preoccupante legame con i comportamenti pedofili



# THE SOCIAL DILEMMA



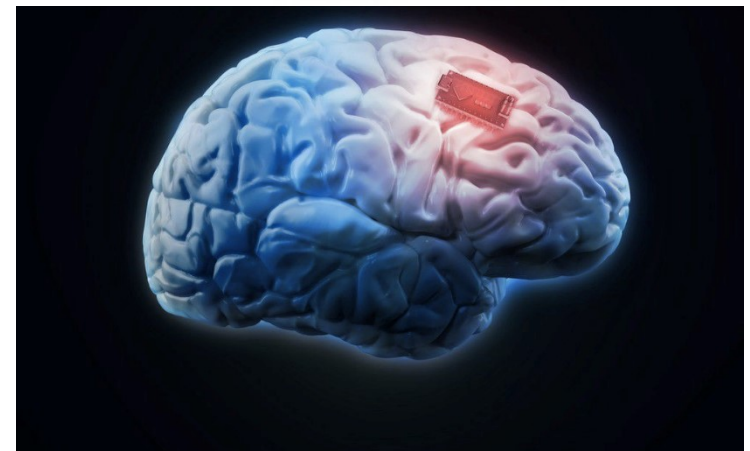
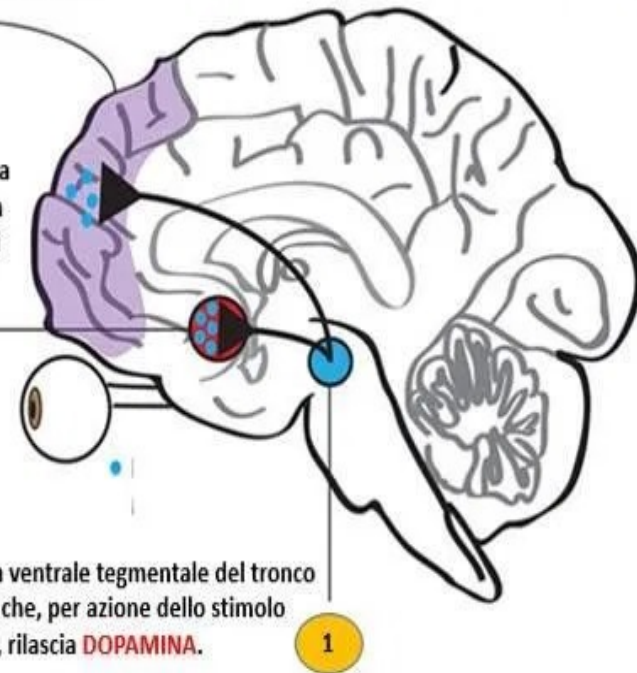
# The Social Dilemma

- Il capitalismo della sorveglianza.
- Influenzare e dirigere i comportamenti umani in una certa direzione.
- **Rinforzo positivo intermittente** ogni volta che prendi il cellulare potresti ricevere qualcosa per te.
- **Entrare in connessione gli uni con gli altri è un imperativo biologico** (rilascio di dopamina).

CPF=La corteccia pre frontale controlla in modo più o meno efficace la ricerca compulsiva del piacere, modulando sia AVT che BRS.

## Le vie delle dipendenze

Centro della gratificazione (Brain Reward System), rileva la **DOPAMINA** e la traduce in una sensazione piacevole di grado variabile(dalla gioia all'estasi).



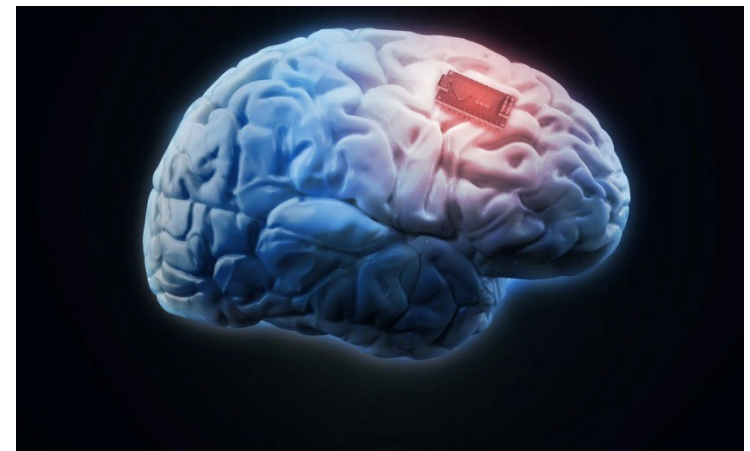
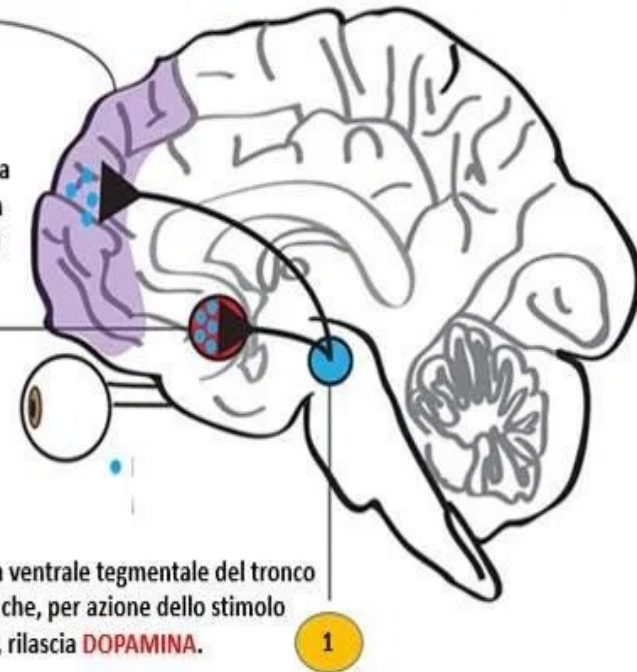
# The Social Dilemma

- Siamo bombardati da informazioni false e da dicerie- la verità è noiosa.
- Serve una visione condivisa della realtà.
- L'intelligenza artificiale non è in grado di distinguere la verità.
- Sono le persone critiche che guidano il miglioramento e sono i veri ottimisti.

CPF=La corteccia pre frontale controlla in modo più o meno efficace la ricerca compulsiva del piacere, modulando sia AVT che BRS.

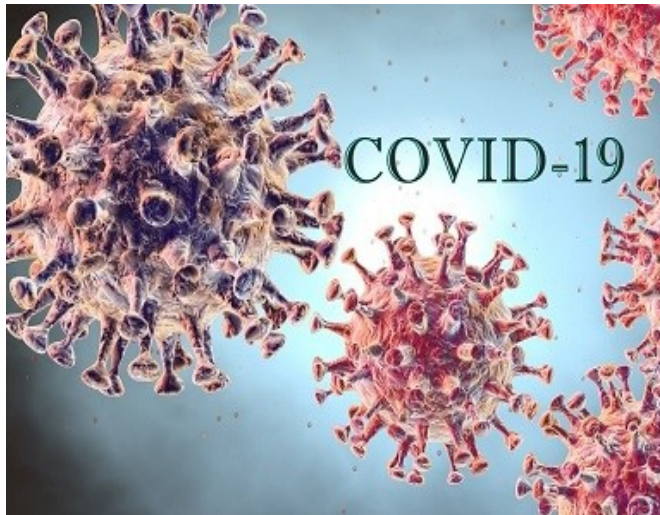
## Le vie delle dipendenze

Centro della gratificazione (Brain Reward System), rileva la **DOPAMINA** e la traduce in una sensazione piacevole di grado variabile(dalla gioia all'estasi).



# Come saremo dopo il Covid-19?

1. Disturbo post traumatico da stress mediatico
2. Cambio repentino delle abitudini di vita
3. Aumento patologie psichiatriche
4. Impatto sull'empatia e sulla socialità



# GRAZIE DELL' ATTENZIONE E... DOMANDE?

